



HÔTEL
LA CHAUDANNE

★★★★

MÉRIBEL
France

DOSSIER TECHNIQUE

HÉBERGEMENT

Accommodation

ÉQUIPEMENTS

- > Minibar & Coffre-fort / Safe & Minibar
- > Produits d'accueil Nuxe
Nuxe complementary product
- > Peignoirs, Sèche-cheveux et Chausson
Bathrobe, Hairdryer and Slippers
- > Accès internet fibre optique : Wifi Gratuit
Optical fibre internet access : Free Wifi
- > TV écran plat / Flat screen TV
- > Balcons équipés en mobilier / Equipped balconies
- > Plateau de courtoisie (sauf pour les petites chambres)
Courtesy tray (except in small room)
- > Adoucisseur d'eau " Grandeur "
" Grandeur " water softener

SERVICES

- Conciergerie, Bagagiste et Voiturier
Concierge, Porter and Parking Valet
- Service Couverture / Turndown Service
- Salon de Coiffure / Hairdressing Salon
- Garage Privé (avec supplément) / Private Garage (with extra)
- Accueil Animal (avec supplément) / Pet allowed (with extra)
- Accueil Personnalisé pour les Enfants
Special Kids Welcome
- Espace Kids & Adolescents / Kids & Teens Area
- Blanchisserie / Laundry



Check In : 16 h / 4 pm
Check Out : 11 h / 11 am



RESTAURATION

Catering

BRASSERIE LE 80

- Petit-déjeuner Buffet : 7h à 10h30
Buffet Breakfast : 7am to 10.30am
- Petit-déjeuner en chambre : 7h à 11h
Room Service Breakfast : 7am to 11am
- Room Service : 7h à minuit
Room Service : 7am to midnight
- Déjeuner : 12h à 14h30
Lunch : noon to 2.30pm
- Dîner : 18h45 à 22h
Dinner : 6.45pm to 10pm



BAR LOUNGE

- Ouvert toute la journée : petit-déjeuner, snacking, tea-time, vin au verre, cocktails ...
- *All day long : breakfast, snacking, tea-time, wine by the glass, cocktails ...*

RESTAURANT L'EKRIN



Restaurant
Gastronomique
Étoilé au Guide
Michelin : menu
ou à la carte.

*Gastronomic
Restaurant
Michelin Star
Rated : menu or
à la carte.*



Demi-Pension / Half-Board

2 horaires de service : 19h ou 21h
2 services : 7pm or 9pm

Deuxième service : Live Musique
minimum 3 jours par semaine.

Second service : Live music
at least 3 days a week.

DEMI-PENSION : Choix d'une entrée, d'un plat principal et d'un dessert à la carte, un supplément peut-être appliqué sur certains plats.

La demi-pension n'est ni remboursable, ni échangeable.

Pour les réveillons de Noël et du Jour de l'An, un menu unique festif est proposé avec supplément (voir grille tarifaire). Possibilité de dîner au restaurant l'Ekryn, 1 étoile au guide Michelin. Dans ce cas là, le montant de la demi-pension sera déduit de la facture.

HALF-BOARD : Choice of one starter, one main course and one dessert, extra charge may be applied on some dishes.

Half-board is not refundable and not exchangeable.

For New Year's Eve and Christmas, there is an unique menu, with an extra charge (cf. price list).

Possibility to have a dinner in l'Ekryn restaurant, 1 Star Michelin Rated. In this case, the amount of half-board will be deducted from the bill.



LOISIRS / SPA NUXE

Activities / Nuxe SPA

LOISIRS / ACTIVITIES

- Espace Aquatique : 10h à 20h
Aquatic Area from 10am to 8pm
- Piscine intérieure avec siège hydro-massant, Sauna & Hamman
Indoor swimming-pool with hydro massage seat, Sauna & Hammam
- Salle de Fitness / *Fitness Room*
- Kid's Club (avec animatrice durant les vacances scolaires françaises)
Kid's Club (with an organizer during french school holidays)



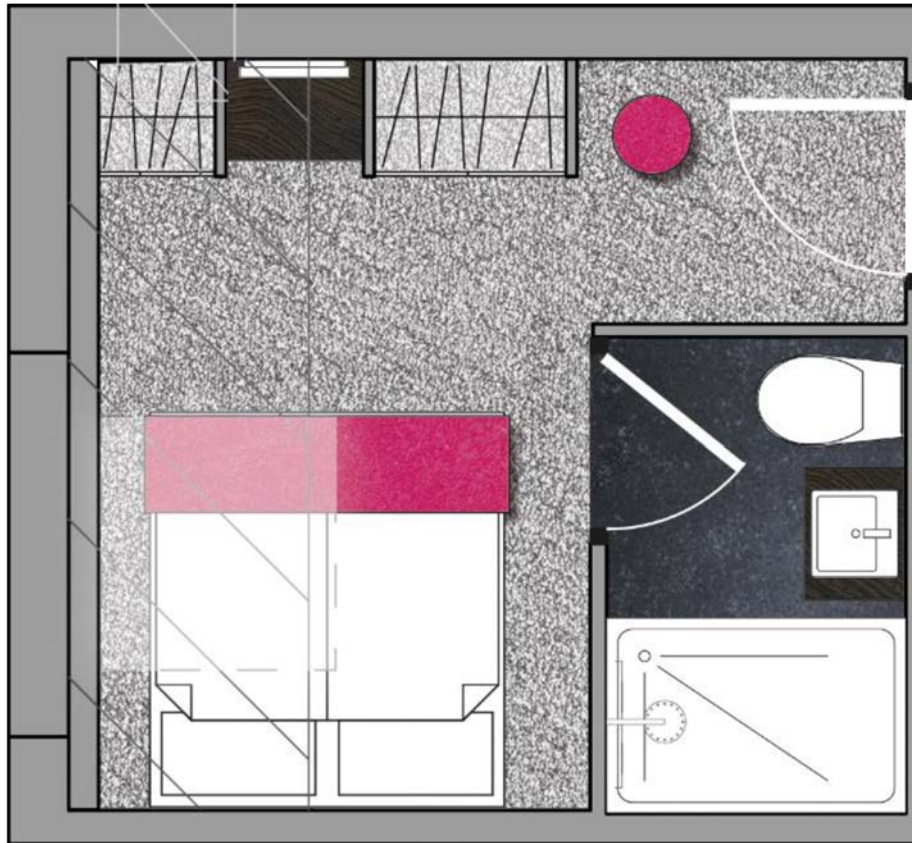
SPA NUXE (Supplément) / NUXE SPA (Extra Charge)

- 6 Cabines dont 3 Doubles
6 Rooms including 3 double rooms
- Soins Adultes & Enfants (à partir de 6 ans)
Adults & Kids care (from 6 y.o.)
- Ouvert de 10h à 20h
Open from 10am to 8pm
- Horaires préférentiels réservés à la clientèle de l'hôtel
Preferential hours for hotel clients



PETITE CHAMBRE EN SOUPENTE

Attic Small Room



Nombre de Chambres : 7

Surface : 12 à 14 m²

Capacité Maximale : 2 personnes

Avec Velux - Pas de Vue

Descriptif : Chambre soupentée lit double
ou deux lits simples avec salle de douche.

Possibilité de chambres communicantes

Number of Rooms : 7

Area : 12 to 14 m²

Max Occupancy : 2 persons

With Skylight - No View

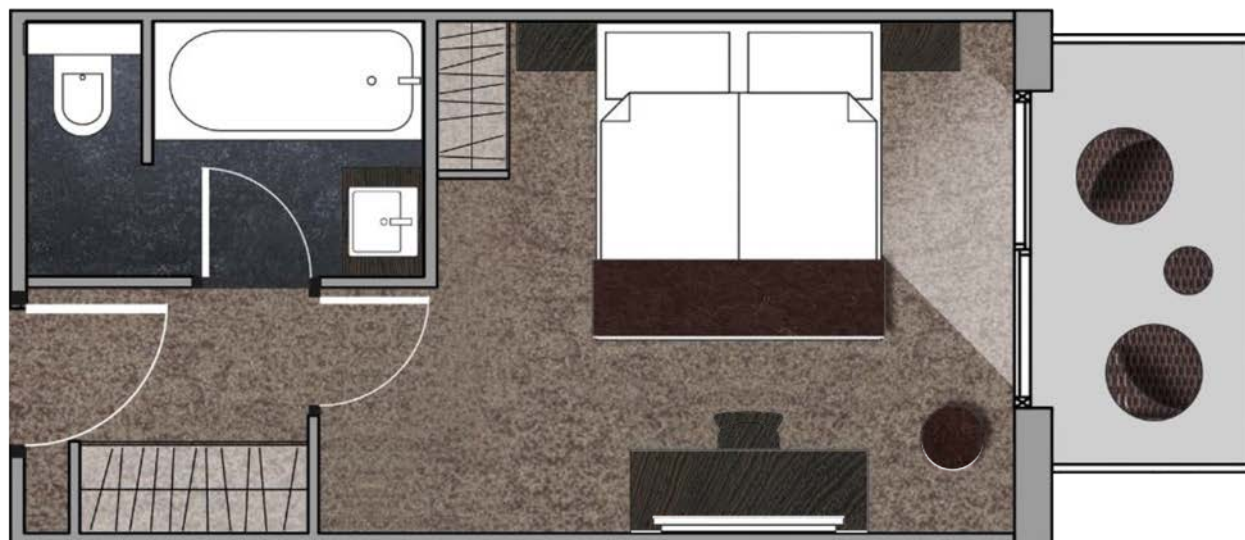
Description : Attic double room
or two single beds with a shower room.

Possibility of interconnecting rooms



CHAMBRE STANDARD

Standard Room



Nombre de Chambres : 17

Surface : 16 à 18 m²

Capacité Maximale : 2 personnes

Balcon Équipé - Différentes Vues (1 chambre sans balcon)

Descriptif : Chambre double avec un lit ou deux lits simples avec salle de bain ou salle de douche.

Possibilité de chambres communicantes

Number of Rooms : 17

Area : 16 to 18 m²

Max Occupancy : 2 persons

Equipped Balcony - Different Views (1 room without balcony)

Description : Double room or two single beds with a bathroom or a shower room.

Possibility of interconnecting rooms



CHAMBRE STANDARD SUD

South Standard Room



Nombre de Chambres : 9

Surface : 18 à 20 m²

Capacité Maximale : 2 personnes

Balcon Équipé - Orientation Sud

Descriptif : Chambre double avec un lit ou deux lits simples avec salle de bain ou salle de douche.

Possibilité de chambres communicantes

Number of Rooms : 9

Area : 18 to 20 m²

Max Occupancy : 2 persons

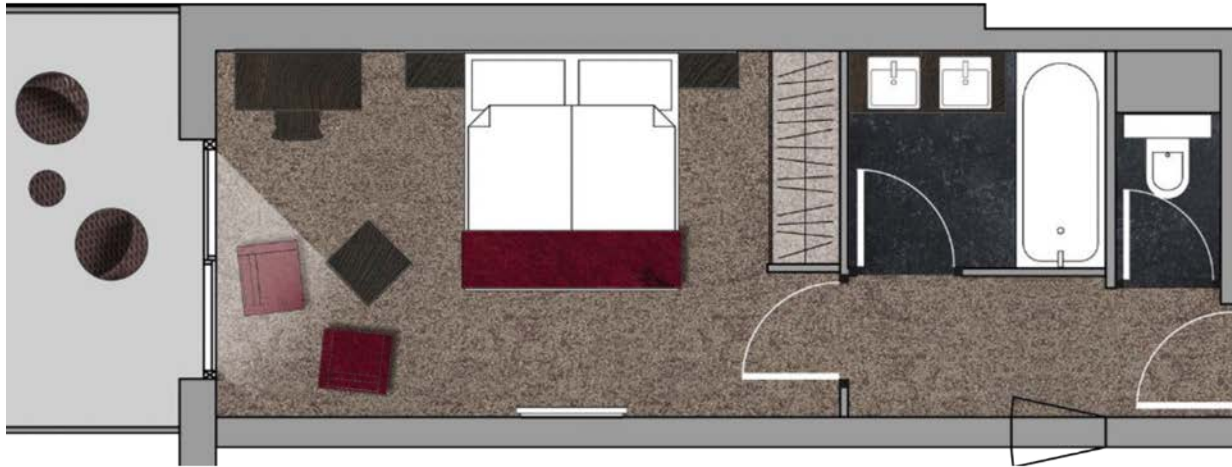
Equipped Balcony - South Facing

Description : Double room or two single beds with a bathroom or a shower room.

Possibility of interconnecting rooms

CHAMBRE SUPÉRIEURE

Superior Room



Nombre de Chambres : 12

Surface : 24 à 28 m²

Capacité Maximale : 2 personnes

Balcon Équipé - Différentes Vues (1 chambre sans balcon)

Descriptif : Chambre avec lit double ou deux lits simples agrémentée d'un coin salon avec deux fauteuils ou un canapé convertible. Salle de bain ou salle de douche.

Possibilité de chambres communicantes



Number of Rooms : 12

Area : 24 to 28 m²

Max Occupancy : 2 persons

Equipped Balcony - Different Views (1 room without balcony)

Description : Double room or two single beds with a lounge area including two armchairs or a sofa bed.

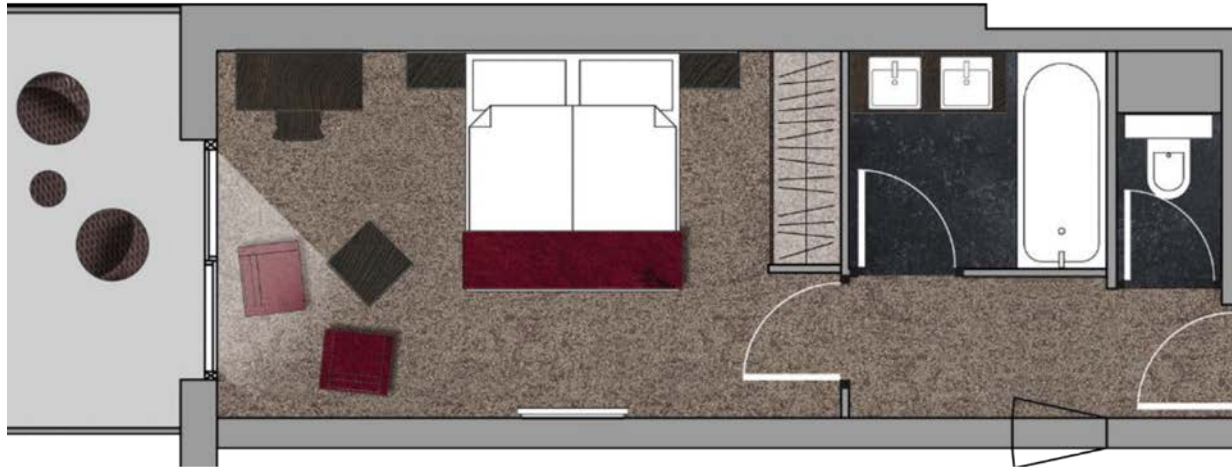
Bathroom or shower room.

Possibility of interconnecting rooms



CHAMBRE SUPÉRIEURE - 3 PERS.

Superior Room - 3 Pers.



Nombre de Chambres : 2
Surface : 25 m²
Capacité Maximale : 2 personnes + 1 canapé convertible (avec supplément)
Balcon Équipé - Vue Ouest
Descriptif : Chambre avec un lit double ou 2 lits simples et petit coin salon avec canapé-lit pouvant accueillir 1 enfant jusqu'à 12 ans. Salle de bains avec baignoire.
OU
Salon avec un canapé-lit pouvant accueillir 1 enfant jusqu'à 12 ans. Salle de bains avec baignoire.
Mezzanine en soupente et ouverte sur le salon avec lit double.

Number of Rooms : 2
Area : 25 m²
Max Occupancy : 2 persons + 1 sofa bed (with an extra charge)
Equipped Balcony - West View
Description : Room with a double bed or twin beds and a sofa-bed for a child till 12 years old. Bathroom with bathtub.
OR
Lounge with a sofa-bed for a child till 12 years old (with supplement). Bathroom with bathtub. Mezzanine under the roof and open to the lounge with a double bed.

SUITE DUPLEX

Duplex Suite



Nombre de Chambres : 2

Surface : 32 m²

Capacité Maximale : 2 personnes + 1 canapé convertible

Balcon Équipé - Vue Sud - Étage Élevé

Descriptif : Chambre en Duplex avec un canapé convertible et une salle de bain ou salle de douche.

Mezzanine avec un lit double et une salle de bain ou salle de douche.

Possibilité de chambres communicantes

Number of Rooms : 2

Area : 32 m²

Max Occupancy : 2 persons + 1 sofa bed

Equipped Balcony - South Facing - High Level

Description : Duplex room with a sofa bed and a shower room or a bathroom. Mezzanine with a double bed and a bathroom or a shower room.

Possibility of interconnecting rooms



SUITE LOUNGE

Lounge Suite



Nombre de Chambres : 5

Surface : 32 à 40 m²

Capacité Maximale : 2 personnes
+ 1 canapé convertible pour 2 personnes

Balcon Équipé - Différentes Vues

Descriptif : Chambre avec un lit double ou deux lits simples,
salon séparé avec un canapé convertible en lit double
et une salle de bain.

Possibilité de chambres communicantes

Number of Rooms : 5

Area : 32 to 40 m²

Max Occupancy : 2 persons
+ 1 double sofa bed

Equipped Balcony - Different Views

Description : Room with a double bed
or two single beds, separated lounge with
a double sofa bed and a bathroom.

Possibility of interconnecting rooms



SUITE LOUNGE

Lounge Suite



Nombre de Chambres : 1

Surface : 40 m²

Capacité Maximale : 4 personnes

Balcon Équipé - Vue Ouest - Étage Élevé

Descriptif : Chambre avec un lit double et un coin salon avec méridienne. Chambre séparée soupentée avec deux lits simples. Salle de bain et WC séparé.

Possibilité de chambres communicantes

Number of Rooms : 1

Area : 40 m²

Max Occupancy : 4 persons

Equipped Balcony - West Facing - High Level

Description : Room with a double bed and a lounge area with a chaise-longue. Separated attic room with 2 single beds. Bathroom and independent WC.

Possibility of interconnecting rooms

CHAMBRE FAMILLE - 3 PERS.

Family Room - 3 Pers.



Nombre de Chambres : 3

Surface : 25 à 30m²

Capacité Maximale : 3 personnes

Balcon Équipé - Différentes Vues (1 chambre sans balcon)

Descriptif : Chambre avec lit double ou deux lits simples et salle de bain. Espace séparé avec un lit simple.

Possibilité de chambres communicantes

Number of Rooms : 3

Area : 25 to 30 m²

Max Occupancy : 3 persons

Equipped Balcony - Different Views (1 room without balcony)

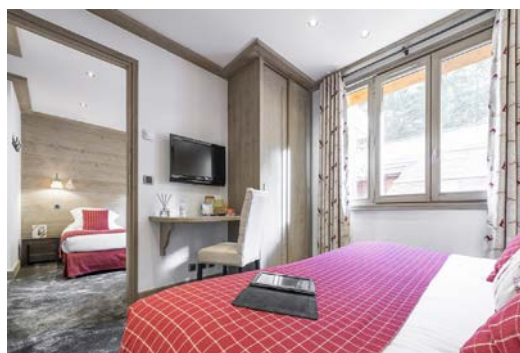
Description : Double room or two single beds with a bathroom. Separated area with a single bed.

Possibility of interconnecting rooms



CHAMBRE FAMILLE - 4 PERS.

Family Room - 4 Pers.



Nombre de Chambres : 4

Surface : 28 à 30 m²

Capacité Maximale : 4 personnes

Balcon Équipé - Différentes Vues (2 chambres sans balcon)

Descriptif : Chambre avec lit double ou deux lits simples avec salle de bain. Espace séparé avec deux lits simples.

Number of Rooms : 4

Area : 28 to 30 m²

Max Occupancy : 4 persons

Equipped Balcony - Different Views (2 rooms without balcony)

Description : Double room or two single beds with a bathroom. Separated area with two single beds.

CHAMBRE FAMILIALE DELUXE - 5 PERS.

Deluxe Family Room - 5 Pers.



Nombre de Chambres : 1

Surface : 54 m²

Capacité Maximale : 5 personnes

Balcon Équipé - Vue Ouest

Descriptif : Chambre spacieuse avec un lit double ou deux lits simples, coin salon avec deux fauteuils et salle de bain.

Seconde chambre spacieuse (aveugle) avec trois lits simples et une salle de douche.

Possibilité de chambres communicantes

Number of Rooms : 1

Area : 54 m²

Max Occupancy : 5 persons

Equipped balcony - West Facing

Description : Spacious room with a double bed or two single beds. Lounge area with two armchairs and a bathroom.

Second spacious room (without daylight) with three single beds and a shower room.

Possibility of interconnecting rooms

CHAMBRE FAMILIALE DELUXE EN DUPLEX - 5 PERS.

Duplex Deluxe Family Room - 5 Pers.



Nombre de Chambres : 1

Surface : 57 m²

Capacité Maximale : 5 personnes

Balcon Équipé - Vue Sud & Ouest - Étage Élevé

Descriptif : Suite spacieuse en Duplex.

Rez de chaussée : Salon avec canapé et salle de douche.

A l'étage : Mezzanine ouverte sur le salon avec un lit double ou deux lits simples. Salle de bain et WC séparé.
Chambre soupentée avec trois lits simples.

Number of Rooms : 1

Area : 57 m²

Max Occupancy : 5 persons

Equipped Balcony - West & South Facing - High Level

Description : Spacious Duplex Suite.

On ground floor : lounge area with a sofa and a shower room.

On first floor : mezzanine open on the lounge area with a double bed or two single beds.
Bathroom and independent WC.
Attic room with three single beds.





HÔTEL LA CHAUDANNE ****
88 Rue des Jeux Olympiques
73550 MÉRIBEL - FRANCE

CORINNE BOSQUET
Sales Manager

+33 (0)4.79.08.61.76
reservation@chaudanne.com
www.chaudanne.com